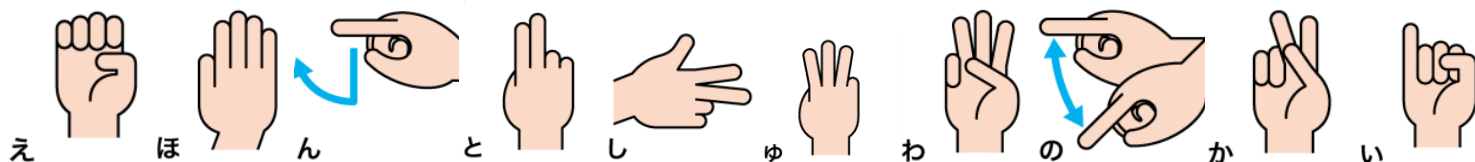


えほん^{しゅわ}と手話^{かい}の会



2月23日 (金)

14:00~14:30

ほんかん かい ほいくしつ
本館 3階 保育室

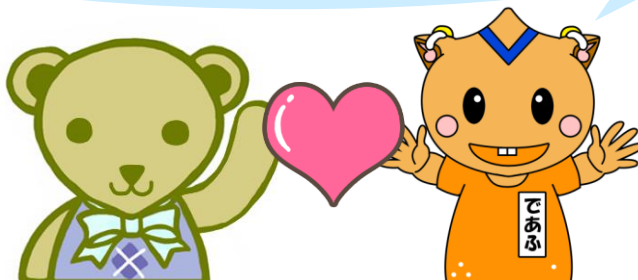
たいしょう ようじ しょうがくせい ほごしゃ
対象 幼児~小学生とその保護者
もうしこみうけつけ じ ていいん めい
申込受付 2/1(木)10時~ 定員15名

きょうりよく
協力

- かまがやしちょうかくしょうがいしゃふくしかい
・鎌ヶ谷市聴覚障害者福祉会
 - かまがやししゅわ
・鎌ヶ谷市手話サークル
- 「みどりの会」

えほん よ ききかせや しゅわ での えほん よ ききかせ、
かんたん な しゅわ も おしえて くれる よ！
どなた だても ご 参加 いただけ ます ♪

かまがやしりつとしょかん
鎌ヶ谷市立図書館
じどう
児童コーナーキャラクター
ぶくま



かまがやしちょうかくしょうがいしゃふくしかい
鎌ヶ谷市聴覚障害者福祉会・
「みどりの会」のキャラクター
であふ

2月10日(土)~2月28日(水)

ほんかん かい じどう
本館 2階 児童コーナーにて

ねんじどうふゆ とくべつてんじ
2024年児童冬の特別展示

「いっしょに知ろう! みんながくらしやすい世界
-読書バリアフリーとユニバーサルデザイン-」

鎌ヶ谷市立図書館

TEL 047-443-4946

FAX 047-498-5191

<https://www.library-kamagaya-chiba.jp>