

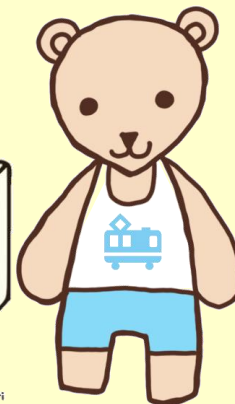
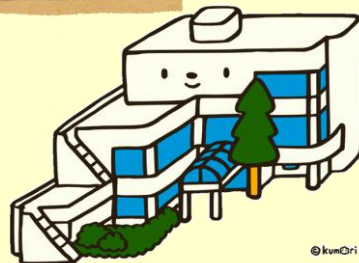


ぶっくまのへや

2023. 8
vol. 15
かまがや
しりつ
としょかん



なつだね！ どこに行く？
うみ？ やま？ フール？
としょかんは どうか？
7がつ19にち～8がつ30にちの
きかんちゅうに ほんをかりると
どくしょてちょうが もらえるよ。
ぜひ ほんをかりて もらってね！



しつもん いつも なつにある へいわてんじってなんですか。

こたえ むかし にほんは せんそうにさんかしていました。そしてみんな もうにとと せんそうなんてしない、してはいけない とおもいました。そのきもちを わすれないように、せんそうを しらない わかいひとにも そのきもちが つたわるように、まいとし なつに へいわてんじをしています。

なつにするのは にほんのせんそうが おわったのが なつだったからです。にほんの せんそうは おわりましたが、せかいのどこかでは いまも せんそうが おきています。このきかいに ぜひ 「せんそうってなんだろう、へいわってなんだろう」って かんがえてみてくださいね。



おつ やす
夏休み とくしょてちょう
7/19～8/30
なくないしだい
しゅうりょう

かりた ほんの きろくを
つけたり かんそうを
かいたりしてね。
すぐろくとかのページも
あって あそべるよ！
よいいしたぶんが
ぜんぶ なくなったら
8/30 よりもまえに
しゅうりょうしてしまう
ので おはやめにね！

